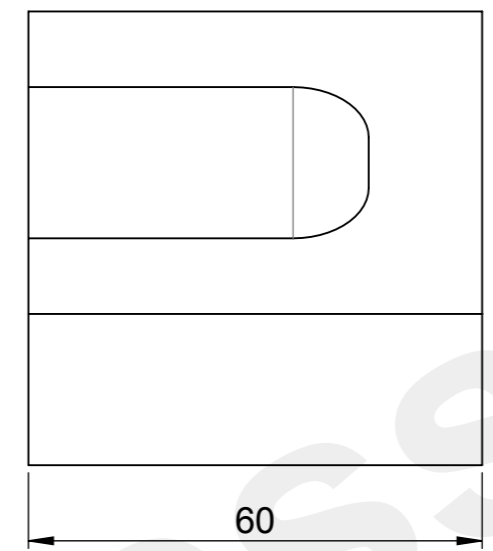
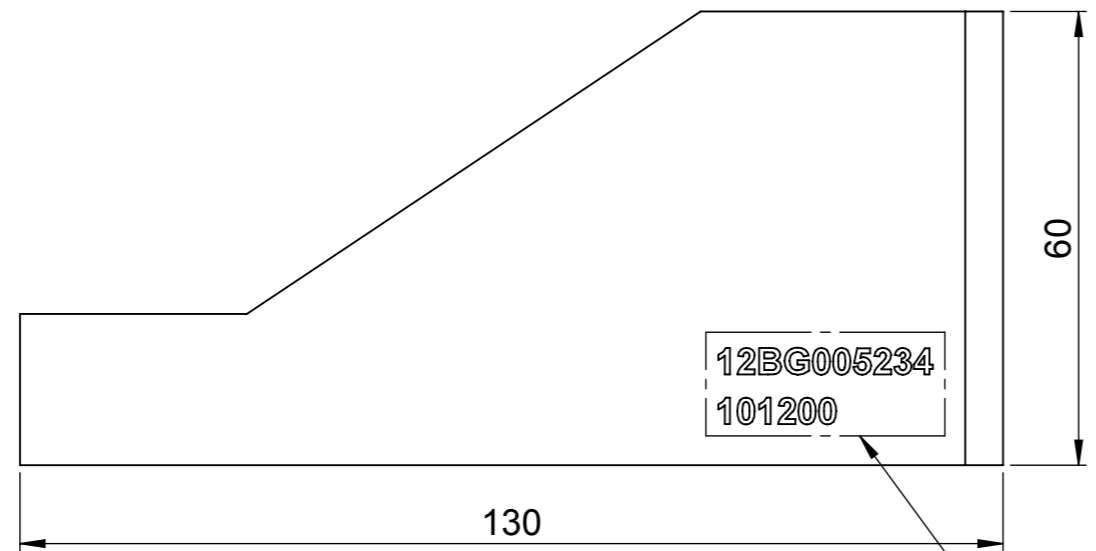
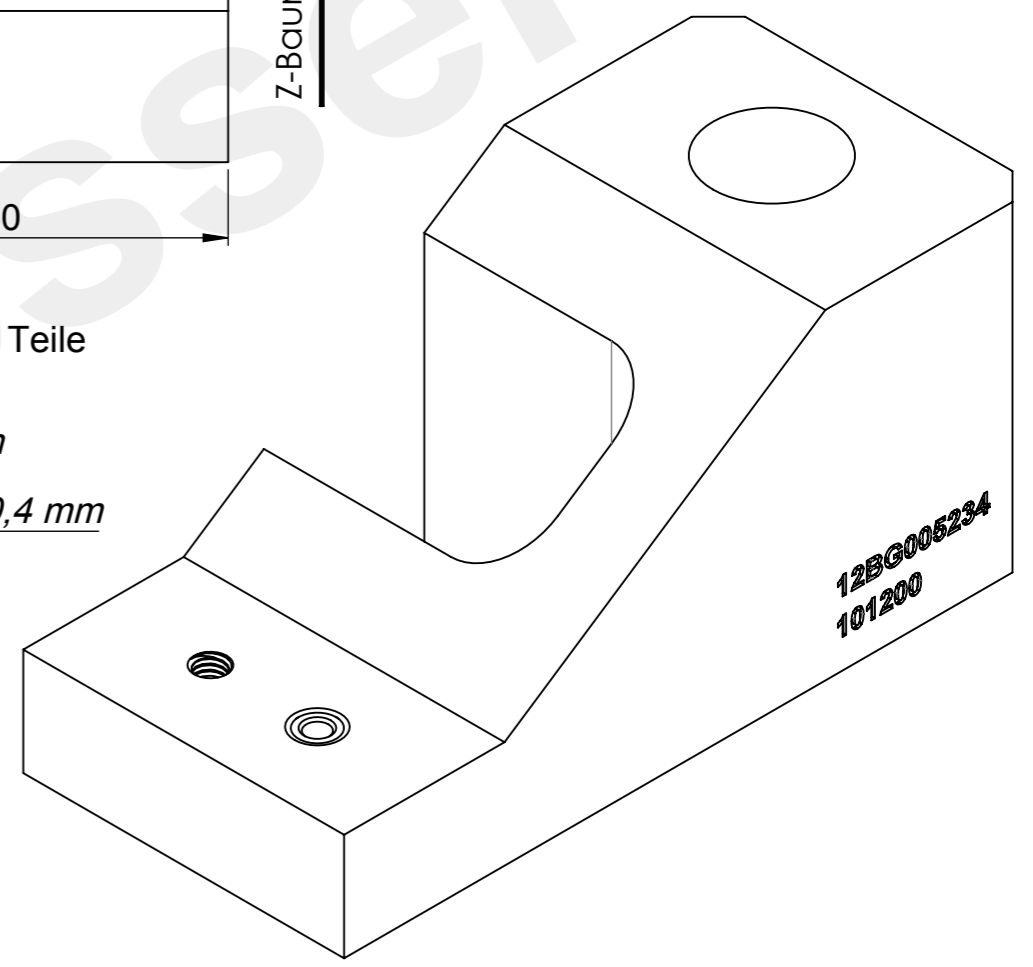
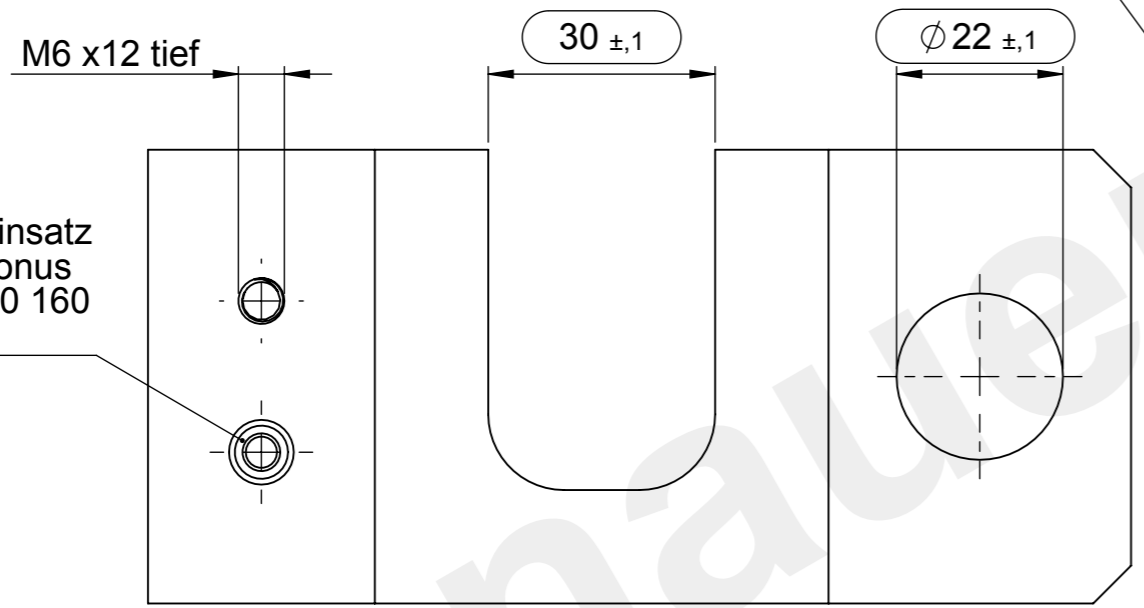


Beispielzeichnung für Funktions- und Serienteile mit den notwendigen Angaben



Optional:
Feld für Beschriftung der Teile
z.B.:
Artikel-Nr. / Serien-Nr. *
Schriftgröße: min. 3,5 mm
Schriftart: Arial
Erhaben / Vertieft: min. 0,4 mm



Mögliche, notwendige Angaben:

Werkstoff: PA2200 / PA2210FR / PA3200GF / Alumide / ...

Produktionsanlage: P1 / P3 / P7

Schichtdicke: 0,1mm / 0,12mm

Lage der Bauteile: Z-Baurichtung wie in Zeichnung angegeben

Farbe: Die Farbe entspricht dem Werkstoff / ähnlich RAL 9004, Signalschwarz / ...

Oberfläche / Nacharbeit:

- Glasperlengestrahlt (Standard)
- Gefärbt
- Gleitgeschliffen
- Infiltriert
- Lackiert
- etc.

○ Prüfmaße

Prüfmaße:

Standard ist nur Sichtprüfung!

Bitte ggf. Prüfplan mit uns abstimmen und festlegen!

Schutzvermerk nach DIN 34 und ISO 16016 beachten!		Nacharbeit gleitgeschliffen, gefärbt ähnlich RAL 9004 Signalschwarz		Maßstab 1:1
Oberfläche glasperlengestrahlt		Werkstoff PA 2200	Gewicht 239 g	Schichtdicke 0,12 mm
		Volumen 257.16 cm ³		
	Datum	Name		
Bearbeitet	11.03.2019	BE		
Geändert				
		Benennung Aufnahme Beispiel - Allgemeine Angaben für SLS		
		Zeichnungsnummer / Version 1319_0		
Artikelnummer 12BG005234		Blattgröße A3	Blatt 1 / 1	

* Serien-Nr.:
Bitte Syntax
vorgeben!